

1	Lastik	7	✓ 00.03.44.05	(a)	0,012	
1	Baga	6	ME 64.10.06		0,051	
1	Pim 5..55	5	DIN 551	51 37	0,018	
2	Pres Kelepçe	4		Paslanmaz	0,055	
1	Raför	3	ME 64.10.03		0,320	
1	Hortum raketu	2	ME 64.10.02		1,300	
1	Lastik Hortum I.D=Ø28 - O.D=Ø46	1	UIC 830-1		1,152	Box-210
X	Hava geçiş hortumu	-	ME 64.10.00		2,973	
Adet	İsim	Montaj No.	Norm/Resim No.	Malzeme	Girilen Ağırlık Kg.	Parçanın tasnif No./ Yarı mamulün No.

TIP

a 21.01.1997

b Cd. İfadesi kaldırıldı. 13.06.16

c 14.10.2016 revize edildi. DİF 143

Tolerans verilmeyen ölçüler
DIN 7103'e göre *Kaba*
hassaslikle işlenecektir
0.02/10:

DE 24 000

Abilla İşler
Edin Arpacıoğlu
Abilla İşler

1.1.1980

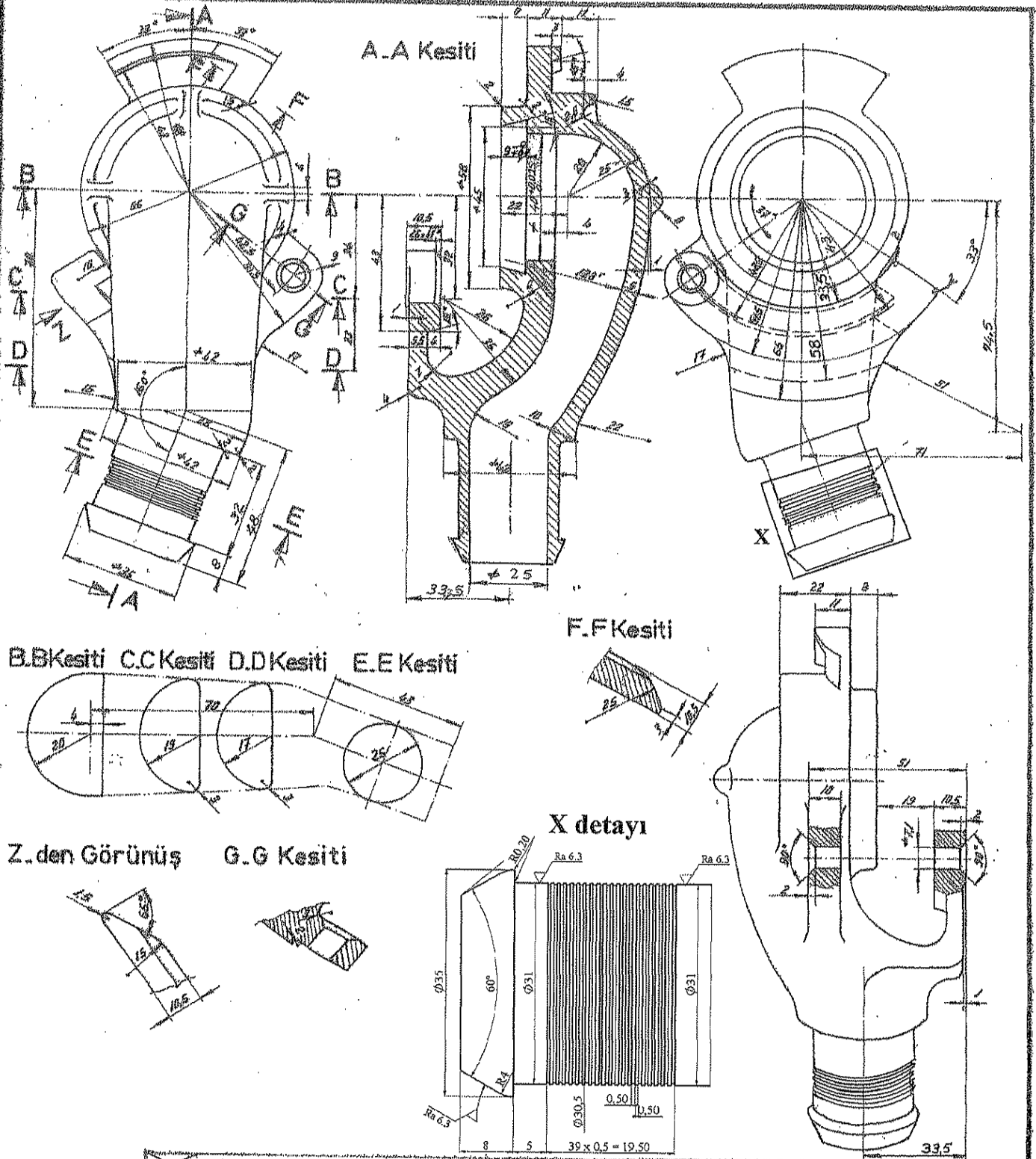
TÜLOMSAS

Türkiye Lokomotif ve Motor
Sanayi A.Ş.

**Hava Geçiş Hortumu, Sol
(Komple)**

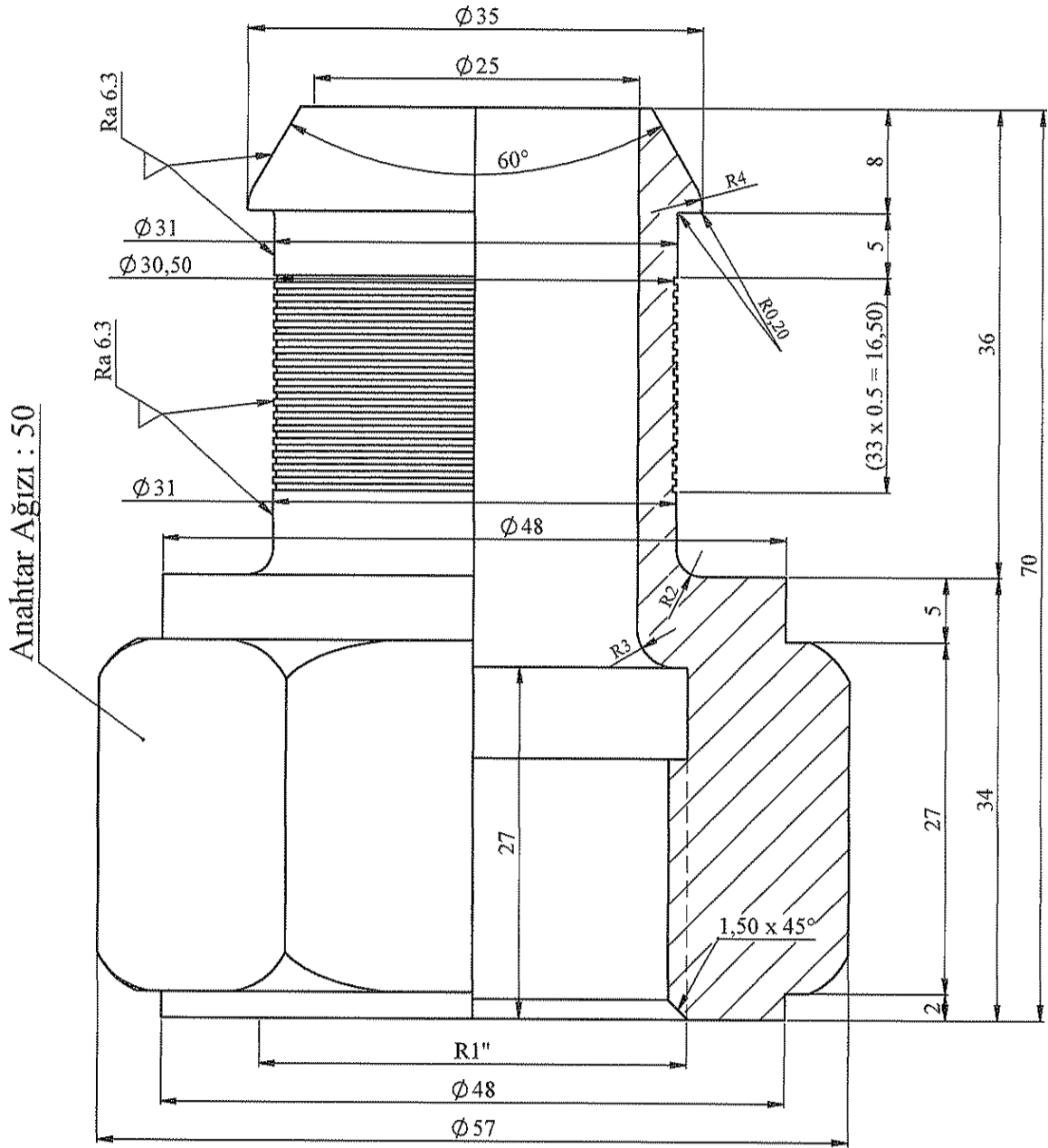
(260.007 No.lu Şeklinde İçin)

Mt. 64.10.00



Hortum rakoru		GGL 25 1.300	
Adı	Parçanın Adı	Sektör	Kolun
B- 14.10.2016 revize edilmiştir		TÜRKİYE	
A- 14.10.2016 revize edilmiştir		A.Ş.	
1.1.1980		Kaba	
Mille İşler		TÜRKİYE	
Etiler Akademi		A.Ş.	
Mille İşler		A.Ş.	
Hortum Rakoru			
(260.007 nolu şartname için)			
Mt. 64.10.02			

Bu çizim TULOMSAŞ'ın yazılı izni olmadan herhangi bir amaç için ÇOĞALTILAMAZ veya KULLANILAMAZ.



Alternatif Mlz. : S235JR

	Rakor		GGL 25	0.41	
Adet	Parçanın Adı	Standart No	Malzeme	Birim Ağırlık Kg	Yarı Mamülün Ölçüleri Tasnif No

Bu çizim kritik kalite parametresi içerir mi? Hayır

Kritik kalite parametresi şu şekilde gösterilmiştir: ☒ CTQ

Grup No:

Tip

A 14.10.2016 revize edildi. DİF 143

Tolerans verilmeyen ölçüler için ilgili standartlar:

EN 13920 BBF (Kaynaklı yapılar)
EN 22768-1 m (Uzunluk ve açı ölçüleri)
EN 22768-2 K (Sekil ve Konumlar)

TULOMSAŞ
Türkiye Lokomotif ve
Motor Sanayi A.Ş.

İşe Bakan F.YILMAZ

Resim H.YILMAZ

Kontrol N.ERGIÇAY

Kaynak Müh.

Ölçek 2:1



Onay:

Tarih: 14.10.2016

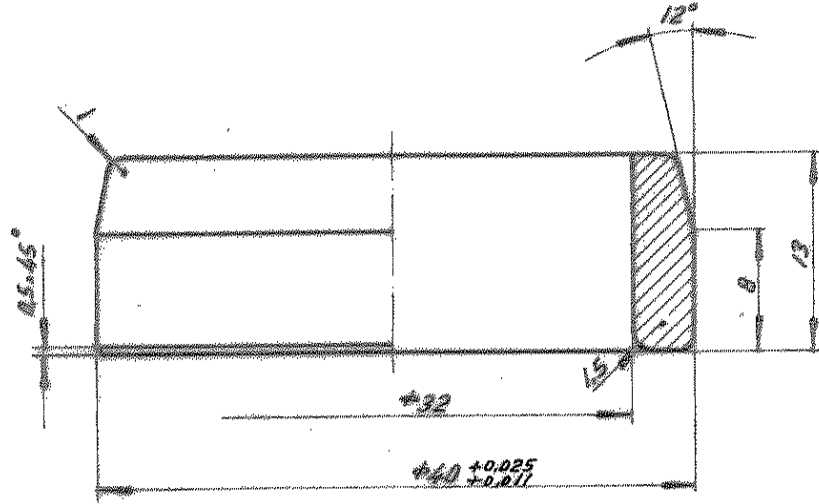
Rakor

260.007 nolu şartname için

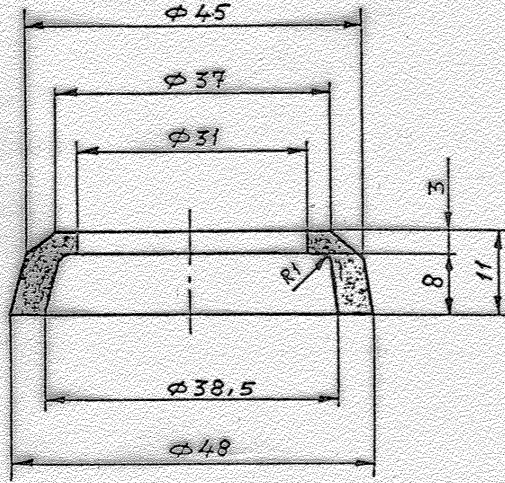
den proje
Bu yerine geçti.

Komple Resim/Poz No

Mt.64.10.03



<input checked="" type="checkbox"/>	Baga	MS 60	0,051	
Adet	Parçanın Adı	Satın Alınan Kullanılan No	Yer	Tasnif No./ Yerinin ölçüleri
Kontrol Resim/Por No.		TULOMSAS		
		Orta	Tarihçe: L. Amalif ve Motor Sıra No: A.S.	
Gözetim	1.4.1980			
Y. Bakım	Atilla İşler			
Y. Bakım	Atilla İşler			
Kontrol	Atilla İşler			
Ölçek	2:1			
Baga				dan/riye yama testi burun yaka gözetim
(260.007 Şartname için)				Mt. 64.10.06



NOT:

*) EPDM, NR
Sertlik : Shore - A 45 max.
Neopren

KALITE TÜRÜ	B	E	ESAS ALINACAK STANDART
KAUÇUK BAZI	EPDM-NR	Fluore silikon (FMQ)	IR Spektro-fotometrik analiz
RENK	SIYAH	SIYAH	-
SERTLİK	Max. 45 SHORE A	65±5 SHORE A	DIN 53505
ÇEKME MUKAVEMETİ (N/mm ²)	6.0	8.0	DIN 53504
KOPMA UZAMASI (%)	300	300	DIN 53504
Kalor Delormasyon (max %)	35	30	DIN 53517 ve 53518 120°de 70 saat
Sogukta kırılma sıcaklığı (°C)	min. -40	min. -40	-
Ozona dayanıklılık: Gerilme: %20 Süre: 40h Konsantrasyon: 50±5ppm Relatif nem: % 55±10 Sıcaklık: 40±2 °C Havada yaşlandırma	Çadama olmayacak	Çadama olmayacak	DIN 53509
Malzeme 100°C Etüv içerisinde 70 saat bekletilir. Etüvden çıkarılan numunenin en az 6 en çok 72 saat sonra ölçülen değerlerin ilk değerlere göre sapması.			Havada yaşlandırma için: ISO R 1817 ASTM D 471
I-SERTLİK (SHORE A)	+5 -1	-	
II-KOPMA MUKAVEMETİ (N/mm ²)	4,5	-	
III-KOPMA UZAMASI (%)	180	-	
BUTLARA ESKİTME 200°C ve 7 atü basınçta 8 saat aralıksız. I-SERTLİK DEĞİŞİMİ	-	+5 % 5	
II-KOPMA UZAMASI DEĞİŞİMİ	-		
Yutulmaya devam mukavemeti (N/mm ²)	5	15	DIN 53507

-	Conta		*	0.005	
Adet	Parçanın Adı	Şablon Kolaylık Kalıp Model No	Malzeme	Birim Ağırlık Kg	Tasnif No Yarı Mamulan Ölçmeleri
Komple Resim/Poz No		GRUP NO :			
Tadilat		Tolerans Verilmeyen Ölçmeler DIN 7168 e Göre İşlenecektir			
		İnce Orta Kaba Çok Kaba			
Gan/Onay	15.1.97				
İşe Bakan	S.ONUK				
Resim	M.USANMAZ				
Kontrol	M.SOLMAZ				
Ölçek					
CONTA			TULOMSAŞ Türkiye Lokomotif ve Motor Sanayi Anonim Şirketi		
			Cer Da. 02.191 den/Proje		
			Bu yerine geçti		
			V.00.09.44.05		

Yer No Sıra No
288 189